

新築戸建
Plus One Style
 プラスワンスタイル
守山区町南

さあ、
 一歩前へ。

プラスワンスタイル
完成見学会開催

今週末 土曜・日曜
 AM10:30 ~ PM 5:00

※万一契約済の場合は、あしからずご了承ください。地図、地形図、間取図は概略図につき現況優先となります。

交通 3 路線 すべて徒歩圏内!

名鉄瀬戸線「守山自衛隊前」駅徒歩約 6 分
 地下鉄名城線「砂田橋」駅徒歩約 10 分
 ゆとりーとライン「守山」駅徒歩約 6 分



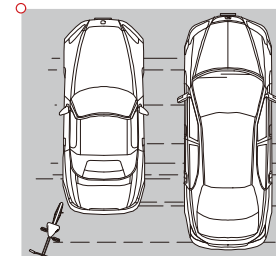
● **プラスワンスタイルの特長**

- その1. 3階屋根裏収納! 約 7.5帖の大型収納部屋
- その2. キッチンカップボード付食器棚を付けました。
- その3. プライベートを確保 隣地(西側)との境界フェンス高 2.7m

<LIFE INFORMATION>		<設備仕様>	
・甘軒家小学校	約 660m (9分)	・床下暖房 (LDK、キッチン)	・オールペアガラス
・守山区中学校	約 1,700m (22分)	・食洗乾燥機付システムキッチン	・1階、2階シャッター雨戸
・守山区図書館	約 450m (6分)	・暖房乾燥機付浴室	・手洗付トイレ
・ピアゴ	約 1,000m (13分)	・三面鏡シャンプードレッサー	・LED照明 (一部)
・ミニストップ	約 450m (6分)	・録画機能付カラーインターホン	

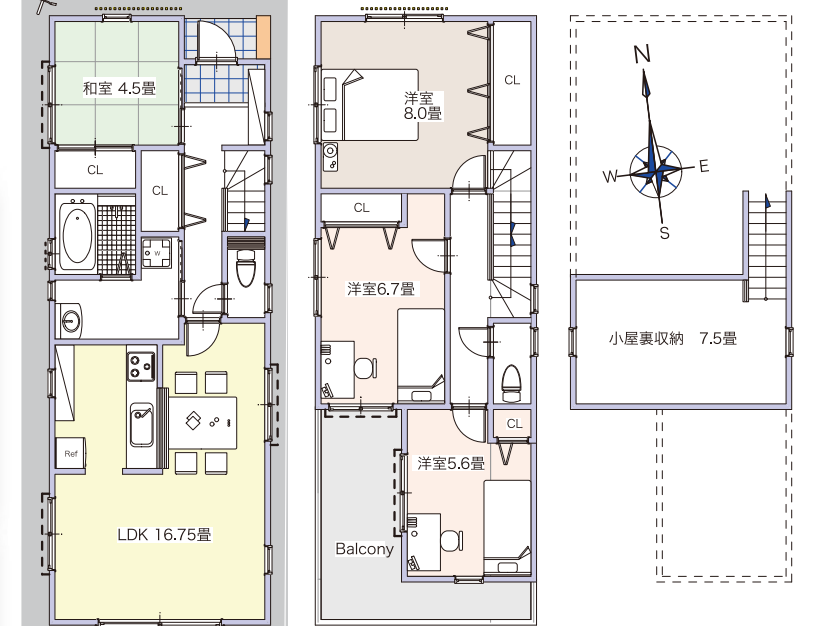


愛知県知事免許(1)第22577号
株式会社 CS-1
 〒463-0014 名古屋市守山区城南 1-14
 TEL. **052-799-9850** FAX. 052-799-9851
 WEB. <http://cs-1.net/> Mail. info@cs-1.net



分譲
 価格 **3,680** (税込) 万円

土地面積: 112.39㎡ (33.99坪)
 建物面積: 103.51㎡ (31.31坪)
 構造: 木造軸組 2階建 間取り: 4LDK+屋根裏
 築年月日: 平成 27年 9月 現況: 完成済
 種類: 所有権 地目: 宅地 都市計画: 市街化区域
 用途地域: 第1種住居 建ぺい率: 60% 容積率: 200%



接道状況: 北側公道幅員 8.0mに約 5.6m 接する
 引渡日: 即日 駐車: 2台
 設備: 電気・上下水道・都市ガス



カーナビで来られる方 → 名古屋市守山区町南 27-17 で設定して下さい。